

# Opis ustrojów akustycznych dla Sali Koncertowej

## 1. Kotary akustyczne dźwiękochłonne (AA.KA)

Materiał	Plusz bawełniany				
Wymiary	<p>UWAGA: zakłada się nadywżkę 75% szerokości materiału od szerokości kotary po rozłożeniu z powodu marszczenia materiału.</p> <p>Typ 1: Szerokość po rozłożeniu – 5,4m, wys. 4,8m – 2 szt.</p> <p>Typ 2: Szerokość po rozłożeniu – 3m, wys. 3m – 1 szt.</p> <p>Typ 3: Szerokość po rozłożeniu – 1,8m, wys. 3m – 1 szt.</p> <p>Typ 4: Szerokość po rozłożeniu – 2,1m, wys. 3m – 1 szt.</p>				
Sposób montażu	Montaż na dedykowanych szynach montażowych dostarczonych przez producenta. Kotarę należy umieścić w odległości 10cm od ściany (nie dotyczy kotar we wnękach).				
Kolor	Kolor do ustalenia z architektem wnętrz.				
Inne	Kotary szyte na wymiar przez producenta – koszt wykonania usługi szycia musi być doliczony do kosztów materiału i systemu montażowego.				
Współczynniki pochłaniania dźwięku (w pasmach oktawowych)					
125 Hz	250 Hz	500 Hz	1 kHz	2 kHz	4 kHz
0,05	0,40	0,85	0,90	0,75	0,80

## 2. Akustyczne panele perforowane (AA.PP)

Materiał	Płyty gipsowo-włóknowe pokryte fornirem drewnianym lakierowanym lub papierem malowanym			
Wymiary	Standardowe: 1200 x 600 x 13,2 mm (18 szt.) oraz niestandardowe dostosowane do wymiarów przestrzeni (ilość do ustalenia).			
Perforacje	Otwory o średnicy 5mm, powierzchnia otworów = ok. 12% powierzchni panelu.			
Sposób montażu	Montaż na dedykowanym systemie montażowym wg projektu dostarczonego przez producenta. Panele należy umieścić w odległości ok 25cm od ściany, zachowując odstęp 45mm pustki powietrznej, resztę luki wypełniając wełną mineralną			
Kolor	Kolor i materiał wykończenia do ustalenia z architektem wnętrz.			
Współczynniki pochłaniania dźwięku (w pasmach oktawowych)				
200 Hz	400 Hz	1kHz	1,5kHz	
0,93	0,83	0,72	0,60	

### 3. Panele akustyczne sufitowe (AA.PS)

Materiał	Płyty ze skalnej wełny mineralnej				
Wymiary	Standardowe 600 x 600 x 20 mm – ok. 252 szt., resztę paneli należy dociąć według możliwości montażu. Przewidywana całkowita liczba paneli to ok 320 szt.				
Sposób montażu	Montaż na dedykowanej konstrukcji podsufitowej, dostarczanej przez producenta paneli. Należy zachować odstęp 200 mm od paneli do stropu.				
Kolor / wykończenie	Widoczne części paneli malowane domyślnie na kolor biały.				
Współczynniki pochłaniania dźwięku (w pasmach oktawowych)					
125 Hz	250 Hz	500 Hz	1 kHz	2 kHz	4 kHz
0,35	0,25	0,15	0,15	0,25	0,20

### 4. Dyfuzory szczelinowe pionowe (AA.D1D)

Materiał	Sklejka lub listwy drewniane
Wymiary	Wymiary docelowo 2,4 m x 2,4m (1 szt.) oraz 1,2m x 2,4 m (1 szt.), głębokość do 25 cm. Dopuszcza się zabudowanie przestrzeni dyfuzorami a rozmiarach mniejszych, tak by jednak wypełnić planowane obszary w całości.
Sposób montażu	Montaż w konstrukcji dla paneli perforowanych z poz. 2
Kolor / wykończenie	Kolor i typ wykończenia do ustalenia z architektem wnętrz..
Efektywne pasmo rozpraszania fal akustycznych	Nie węższe niż 800 Hz – 3kHz.

### 5. Panel odbijający AA.PR1 – 1 szt.

Materiał	Panel ze szkła lub pleksiglasu.
Wymiary	Max. Długość ok. 4m , max. Szerokość ok 4 m. Planowany wygląd paneli na rysunku w zał. 6. Dokładne wymiary oraz kształt do ustalenia z architektem wnętrz.
Sposób montażu	Podwieszenie do stropu anstresoli – pod kątem 27 stopni do podłogi (patrz rysunek – zał. 6)
Kolor / wykończenie	Przezroczyste.

### 6. Panel odbijający AA.PR2 – 2 szt.

Materiał	Panel ze szkła lub pleksiglasu.
Wymiary	Max. Długość ok. 3m , max. Szerokość ok 2 m. Planowany wygląd paneli na rysunku w zał. 6. Dokładne wymiary oraz kształt do ustalenia z architektem wnętrz.
Sposób montażu	Podwieszenie do stropu anstresoli – pod kątem ok. 27 stopni do podłogi (patrz rysunek – zał. 6)
Kolor / wykończenie	Przezroczyste.

ZAKRES OPRACOWANIA

CZĘŚĆ BUDYNKU BEZ ZMIAN

ZAKRES REMONTU WSPÓLNY DLA WSZYSTKICH POMIESZCZEŃ

- istniejące parkiety drewniane przeznaczone do całkowitej renowacji
- uzupełnienie tynków po wykonanych instalacjach z tynku wapiennego
- kowanie powierzchni ścian szpachłową wapienną
- malowanie ścian i sufitów farbami krzemianowymi w kolorystyce zgodnej z projektem aranżacji wnętrz oraz zgodą WUOZ

ZGODNIE Z ODRĘBNYM OPRACOWANIEM

- wykonanie systemu wentylacji
- wykonanie instalacji elektrycznej
- aranżacja przestrzeni wystawowej zgodnie z odrębnym projektem

ZAKRES REMONTU

prace remontowe w pomieszczeniu nr 111-112, zrealizowane zgodnie z projektem, obejmujące: malowanie ścian i sufitów farbami krzemianowymi w kolorystyce zgodnej z projektem aranżacji wnętrz oraz zgodą WUOZ. Prace remontowe w pomieszczeniu nr 111-112, zrealizowane zgodnie z projektem, obejmujące: malowanie ścian i sufitów farbami krzemianowymi w kolorystyce zgodnej z projektem aranżacji wnętrz oraz zgodą WUOZ.

ZAKRES REMONTU

prace remontowe w pomieszczeniu nr 102, zrealizowane zgodnie z projektem, obejmujące: malowanie ścian i sufitów farbami krzemianowymi w kolorystyce zgodnej z projektem aranżacji wnętrz oraz zgodą WUOZ. Prace remontowe w pomieszczeniu nr 102, zrealizowane zgodnie z projektem, obejmujące: malowanie ścian i sufitów farbami krzemianowymi w kolorystyce zgodnej z projektem aranżacji wnętrz oraz zgodą WUOZ.

ZAKRES REMONTU

- prace ścian i sufitów w pomieszczeniu nr 101
- wykonanie szpachłowania wapiennego na całości ścian i sufitów
- malowanie ścian i sufitów
- prace parkiety schodowej

ZAKRES REMONTU

- obróbka elementów architektonicznych
- wykonanie szpachłowania wapiennego na całości ścian i sufitów
- malowanie ścian i sufitów farbami krzemianowymi
- prace parkiety schodowej

ZAKRES REMONTU

- kowanie powierzchni ścian po pracach szpachłowania wapiennego
- malowanie ścian i sufitów farbami krzemianowymi

ZAKRES REMONTU

- wykonanie sztytu obwodowego zgodnie z projektem
- wykonanie sztytu obwodowego zgodnie z projektem
- prace remontowe w pomieszczeniu nr 101
- prace remontowe w pomieszczeniu nr 101

ZAKRES REMONTU HOLLU

- prace remontowe w holu, zrealizowane zgodnie z projektem, obejmujące: malowanie ścian i sufitów farbami krzemianowymi w kolorystyce zgodnej z projektem aranżacji wnętrz oraz zgodą WUOZ.
- prace remontowe w holu, zrealizowane zgodnie z projektem, obejmujące: malowanie ścian i sufitów farbami krzemianowymi w kolorystyce zgodnej z projektem aranżacji wnętrz oraz zgodą WUOZ.

ZAKRES OPRACOWANIA

CZĘŚĆ BUDYNKU BEZ ZMIAN

**ZESTAWIENIE POWIERZCHNI KOMUNIKACJI**

Numer pom.	Nazwa pomieszczenia	Materiał posadzki	Powierzchnia [m <sup>2</sup> ]
NR101	przebiegnia	posadzki	11,61
NR105	korytarz	parkiet	27,45
NR106	korytarz	parkiet	37,22
NR107	winda	parkiet	4,21
NR112	kl. schodowa	parkiet	15,05
NR122	kuchnia	parkiet	5,86
Razem			101,8

**ZESTAWIENIE POWIERZCHNI OGÓLNOUŻYTKOWYCH**

Numer pom.	Nazwa pomieszczenia	Materiał posadzki	Powierzchnia [m <sup>2</sup> ]
NR102	portiera	posadzki	13,50
NR103	szatnia	parkiet	14,48
NR111	szatnia	parkiet	12,64
Razem			28,9

**ZESTAWIENIE POWIERZCHNI POMIESZCZEŃ MUZEALNYCH**

Numer pom.	Nazwa pomieszczenia	Materiał posadzki	Powierzchnia [m <sup>2</sup> ]
NR104	hol	posadzki	53,12
NR108	pod. do muzeum	parkiet	5,33
NR109	sklepienie	parkiet	28,18
NR110	pod. muzeum	parkiet	17,72
NR113	sala ekspozycyjna	parkiet	53,07
NR114	sala ekspozycyjna	parkiet	24,91
NR115	sala ekspozycyjna	parkiet	76,72
NR116	sala ekspozycyjna	parkiet	34,08
NR117	sala ekspozycyjna	parkiet	71,48
NR118	sala ekspozycyjna	parkiet	87,86
NR119	sala ekspozycyjna	parkiet	38,19
NR120	sala ekspozycyjna	parkiet	15,38
NR121	sala ekspozycyjna	parkiet	22,46
NR122	sala ekspozycyjna	parkiet	48,83
Razem			514,3

**ZESTAWIENIE POWIERZCHNI POMIESZCZEŃ TECHNICZNYCH**

Numer pom.	Nazwa pomieszczenia	Materiał posadzki	Powierzchnia [m <sup>2</sup> ]
NR124	serwisownia	posadzki	12,48
Razem			12,48
<b>OGÓM</b>			<b>778,53</b>

**LEGENDA**

- posadzki komunikacyjne
- posadzki przyłazne muzealne
- posadzki ogólnoużytkowe
- posadzki przyłazne salki muzealne
- posadzki techniczne

OBIEKT: PERZEBUDOWA PALACU RADOLIŃSKICH W JAROCINIE

INWESTOR: GMINA JAROCIN

ADRES BUDOWY: 63-200 Jarocin, ul. Park 3

TEMAT RYSUNKU: RZUT PARTERU

skala: 1:100, branża: PB, Zalicznik nr: S-1, data: 2019 r.

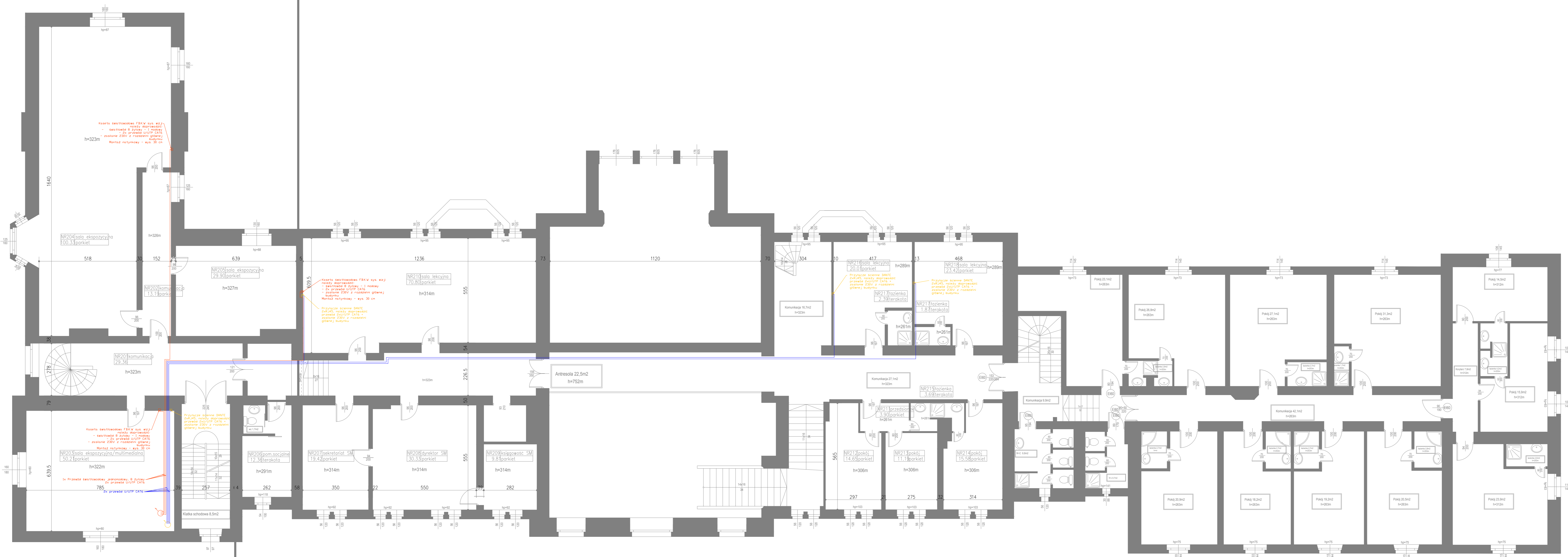
Systemy multimedialne: Konstrukcja

mgr inż. Piotr Białoc, mgr inż. Dariusz Michalak

mgr inż. Józef Krzyżstof Wieczorek

ZAKRES OPRACOWANIA

CZĘŚĆ BUDYNKU BEZ ZMIAN



ZAKRES OPRACOWANIA

CZĘŚĆ BUDYNKU BEZ ZMIAN

**ZESTAWIENIE POMIESZCZEŃ KOMUNIKACJI OGÓLNEJ**

Numer	Nazwa	Materiał	Powierzchnia
pot.	pomieszczenia	posadzki	110,5
NR201	Korridor 11.102	parkiet	20,38
NR202	Korridor 11.103	parkiet	23,19
Razem			154,0

**ZESTAWIENIE POMIESZCZEŃ PRZYNALEŻNYCH MUZEUM**

Numer	Nazwa	Materiał	Powierzchnia
pot.	pomieszczenia	posadzki	110,5
NR203	sala ekspozycyjna	parkiet	60,21
NR204	sala ekspozycyjna	parkiet	100,33
NR205	sala ekspozycyjna	parkiet	20,90
Razem			191,4

**ZESTAWIENIE POMIESZCZEŃ PRZYNALEŻNYCH SZKOLE MUZYCZNEJ**

Numer	Nazwa	Materiał	Powierzchnia
pot.	pomieszczenia	posadzki	110,5
NR206	gimn. angielski	parkiet	12,36
NR207	salonowy 501	parkiet	10,42
NR208	salonowy 502	parkiet	20,33
NR209	salonowy 503	parkiet	6,81
NR210	sala koncertowa	parkiet	70,80
NR211	sala koncertowa	parkiet	20,01
NR212	sala koncertowa	parkiet	23,42
Razem			180,2

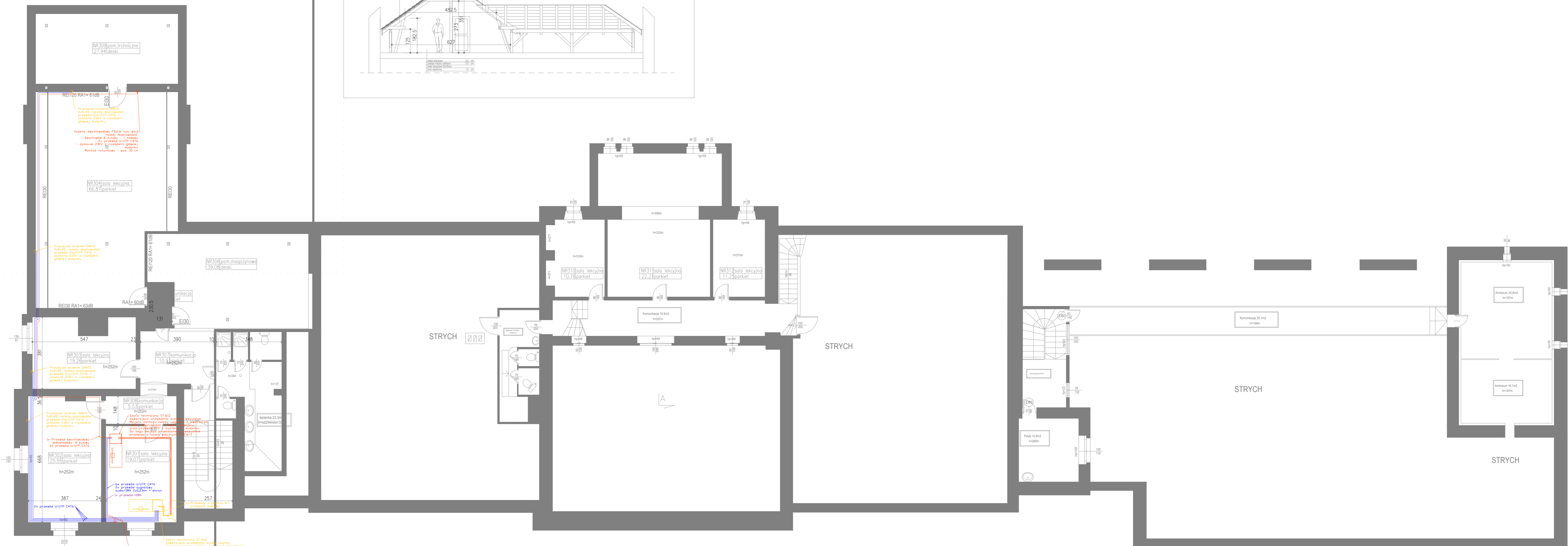
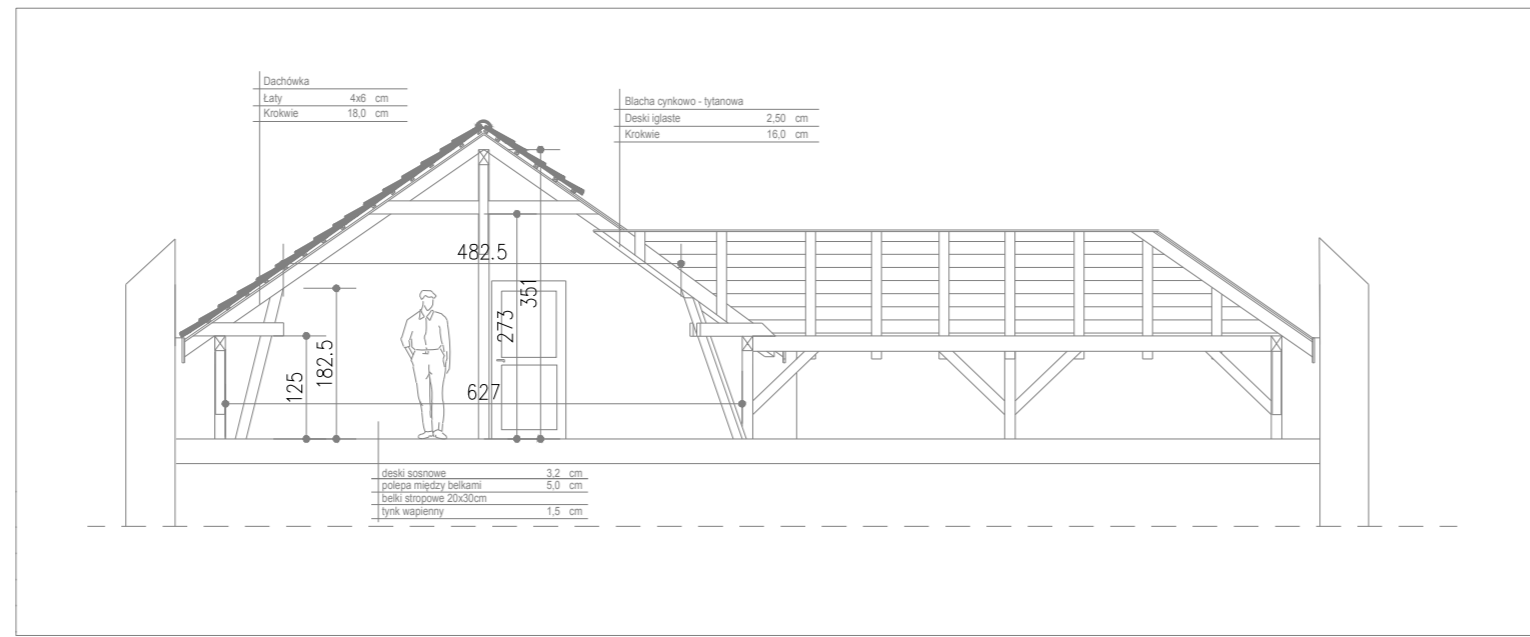
LEGENDA

- pomieszczenie komunikacyjne
- pomieszczenie przynależne muzeum
- pomieszczenie ogólnouczeliskowe
- pomieszczenie przynależne szkole muzycznej
- pomieszczenie techniczne

OBJEKT	PERZBUDOWA PALACU RADOLIŃSKICH W JAROCINIE		
INWESTOR	GMINA JAROCIN		
ADRES BUDOWY	63-200 Jarocin, ul. Park 3		
TEMAT RYSUNKU	RZUT I PIĘTRA		
skala 1:100	branża	PB	Załącznik nr 5-2
Systemy multimedialne		Konstrukcja	
mgr inż. Piotr Białoc		mgr inż. Dariusz Michalak	
mgr Maciej Baranski		mgr inż. Krzysztof Wętczarek	
Dziś: arch. Jolanta Kozłowska-Pelczarska		mgr inż. Krzysztof Wętczarek	
Dziś: arch. Jolanta Kozłowska-Pelczarska		mgr inż. Krzysztof Wętczarek	

ZAKRES OPRACOWANIA

CZĘŚĆ BUDYNKU BEZ ZMIAN



ZAKRES OPRACOWANIA

CZĘŚĆ BUDYNKU BEZ ZMIAN

ZESTAWIENIE POMIESZCZEŃ KOMUNIKACJI OGÓLNEJ				
Numer	Nazwa	Materiał	Powierzchnia	
kom.	porozumienia	posadzi	[m <sup>2</sup> ]	
MS01	komunikacja	panel	19,91	
MS03	komunikacja	panel	8,55	
Razem			18,4	

ZESTAWIENIE POMIESZCZEŃ PRZYNALEŻNYCH SZKOLE MUZYCZNEJ				
Numer	Nazwa	Materiał	Powierzchnia	
kom.	porozumienia	posadzi	[m <sup>2</sup> ]	
MS01	sala lekcyjna	panel	18,97	
MS02	sala lekcyjna	panel	29,55	
MS03	sala lekcyjna	panel	19,25	
MS04	sala lekcyjna	panel	48,97	
MS05	komunikacja	panel	3,35	
MS06	port magazynowy	deski	39,78	
MS07	sala lekcyjna	panel	18,75	
MS011	sala lekcyjna	panel	22,21	
MS012	sala lekcyjna	panel	11,25	
Razem			213,1	

ZESTAWIENIE POMIESZCZEŃ TECHNICZNYCH				
Numer	Nazwa	Materiał	Powierzchnia	
kom.	porozumienia	posadzi	[m <sup>2</sup> ]	
MS03	port techniczny	deski	27,34	
Razem			27,9	

LEGENDA

- posadzki komunikacyjne
- posadzki przyzbiornicowe
- posadzki ogólnobudowlane
- posadzki przyzbiornicowe sali muzycznej
- posadzki techniczne

OBIEKT			
PERZBUDOWA PALACU RADOLIŃSKICH W JAROCINIE			
INWESTOR			
GMINA JAROCIN			
ADRES BUDOWY			
63-200 Jarocin, ul. Park 3			
TEMAT WYKRESU			
RZUT II PIĘTRA			
skala 1:100	branża PB	Załącznik nr 5-3	lata 2019 r.
Systemy multimedialne		Konstrukcja	
mgr inż. Piotr Białoc mgr Maciej Barański		mgr inż. Dawid Michalak mgr inż. Krzysztof Węgrzyn	
SPRAWDZENIE			
Dr inż. Józef Kamiński Pełczyński		mgr inż. Krzysztof Węgrzyn	
Wskazano błędy i uwagi			
Wskazano błędy i uwagi			
Wskazano błędy i uwagi			